

Результаты исследования САН

За период март-апрель 2022-2023 года среди студентов группы Тв-24, Бд-214, Ип-13, Тв-14 педагогом-психологом Мулиной Е.В. проводилась методика САН, которая позволила оперативно оценить самочувствие, активность и настроение обучающихся.

Сущность данной методики заключалась в том, что испытуемые должны соотнести свое состояние с рядом признаков по многоступенчатой шкале. Например, такие как

Самочувствие хорошее - Самочувствие плохое

Жизнерадостный – Мрачный

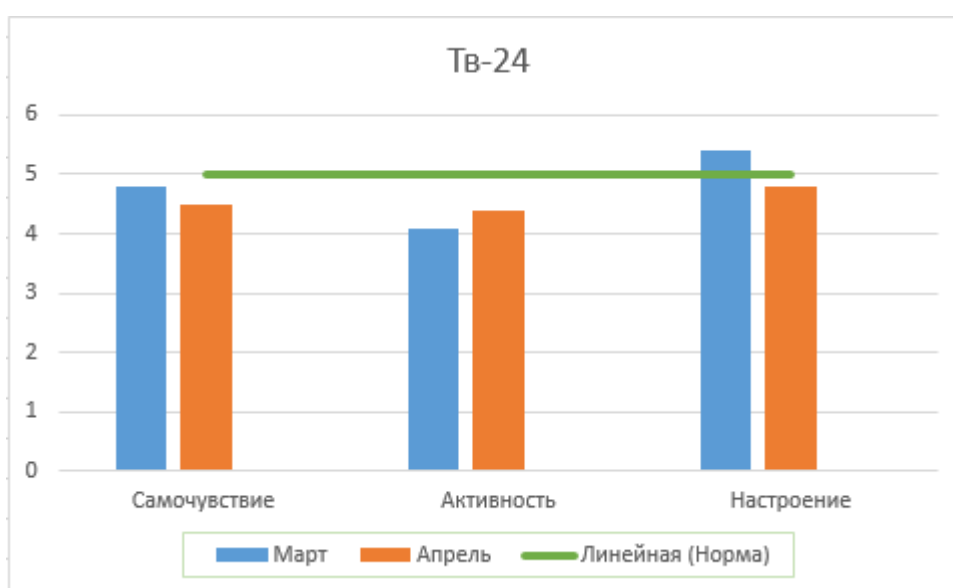
Хорошее настроение - Плохое настроение

Полный надежд – Разочарованный и т.д.

Испытуемый должен выбрать и отметить состояние в *момент обследования*

Анализ функциональных состояний показал следующие результаты. Норма составляет 5,0

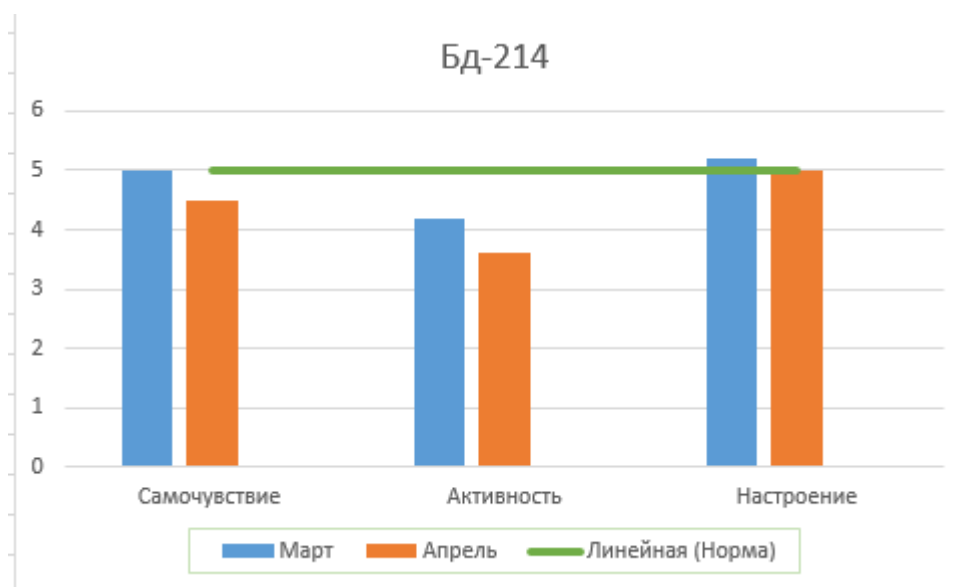
Вывод:



Среднее арифметическое в целом по группе Тв-24

<u>Показатель</u>	<u>Март</u>	<u>Апрель</u>
<u>Самочувствие</u>	<u>4,8</u>	<u>4,5</u>
<u>Активность</u>	<u>4,1</u>	<u>4,4</u>
<u>Настроение</u>	<u>5,4</u>	<u>4,8</u>
<u>Норма</u>	<u>5,0</u>	<u>5,0</u>

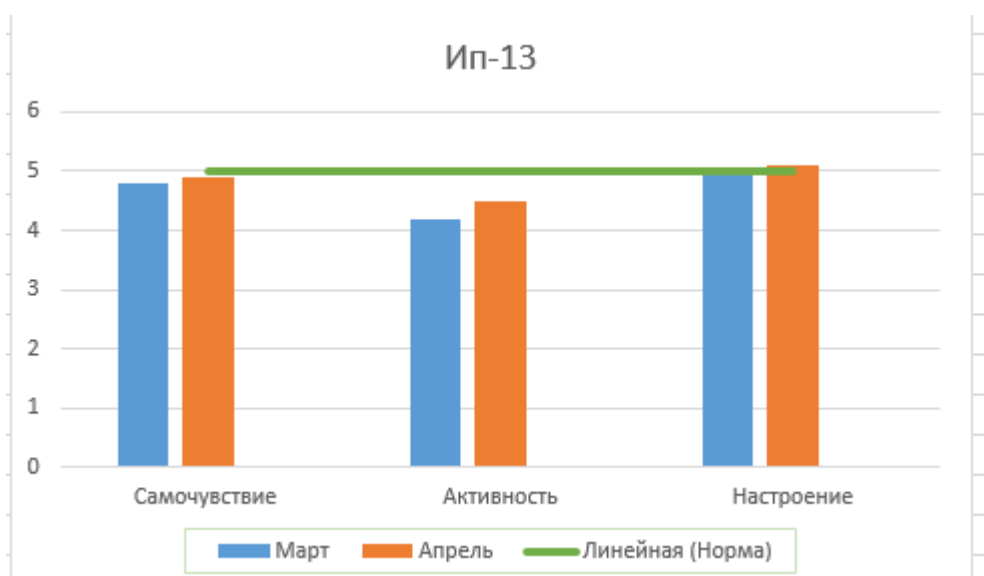
Вывод: По итогам исследования САН видно, что в группе Тв-24 показатели активности за период исследования достигли нормы за март месяц. Показатели самочувствия активности настроения за март апрель не изменились



Среднее арифметическое в целом по группе Бд-214

<u>Показатель</u>	<u>Март</u>	<u>Апрель</u>
<u>Самочувствие</u>	<u>5,0</u>	<u>4,5</u>
<u>Активность</u>	<u>4,2</u>	<u>3,6</u>
<u>Настроение</u>	<u>5,2</u>	<u>5,0</u>
<u>Норма</u>	<u>5,0</u>	<u>5,0</u>

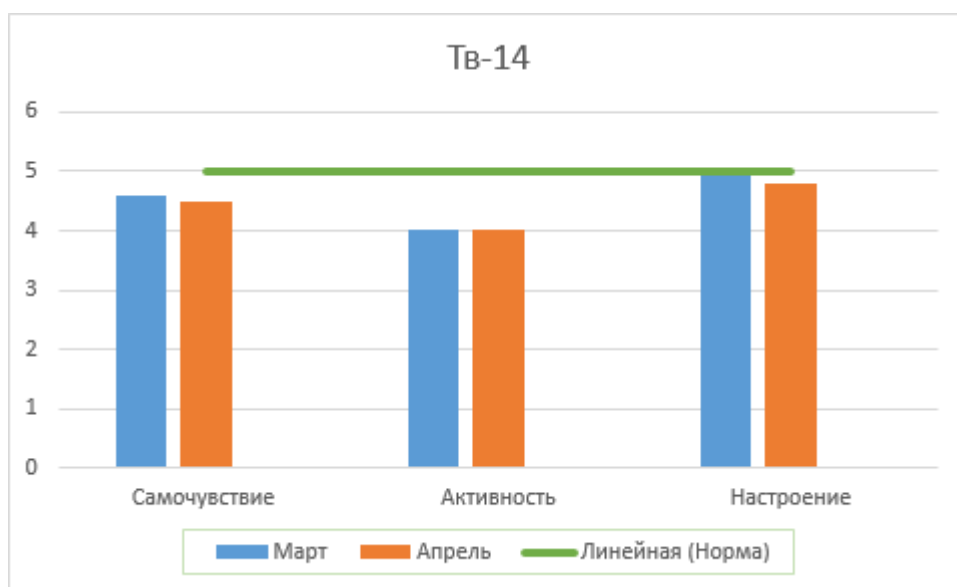
Вывод: По итогам исследования САН видно, что в группе Бд-214 показатель самочувствия в апреле снизился, в марте был в норме. Показатель активности не достиг нормы, а в апреле снизился. Показатель настроения в норме в марте-апреле.



Среднее арифметическое в целом по группе Ип-13

<u>Показатель</u>	<u>Март</u>	<u>Апрель</u>
<u>Самочувствие</u>	<u>4,8</u>	<u>4,9</u>
<u>Активность</u>	<u>4,2</u>	<u>4,5</u>
<u>Настроение</u>	<u>5,0</u>	<u>5,1</u>
<u>Норма</u>	<u>5,0</u>	<u>5,0</u>

Вывод: По итогам исследования САН видно, что в группе Ип-13 показатели самочувствия и активности снижены за март. В апреле показатели самочувствия и активность чуть улучшились, но не достигли желаемой нормы. Показатели настроения в марте и апреле находятся в норме.



Среднее арифметическое в целом по группе Тв-14

<u>Показатель</u>	<u>Март</u>	<u>Апрель</u>
<u>Самочувствие</u>	<u>4,6</u>	<u>4,5</u>

<u>Активность</u>	<u>4,0</u>	<u>4,0</u>
<u>Настроение</u>	<u>5,0</u>	<u>4,8</u>
<u>Норма</u>	<u>5,0</u>	<u>5,0</u>

Вывод: По итогам исследования САН видно, что в группе Тв-14 показатель настроения за март достиг желаемой нормы. Показатель самочувствия не достиг нормы в марте, а в апреле уменьшился, активность осталась на том же уровне и не достигла нормы, настроение в апреле снизилось.